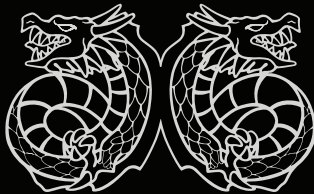
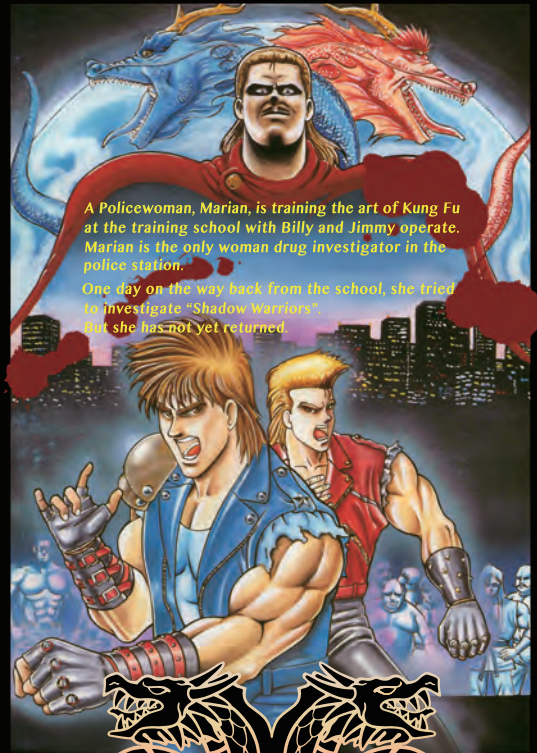


# SHVC-WD 取扱説明書



Instruction manual available at  
[tommo.co.jp](http://tommo.co.jp)



RETURN OF  
**DOUBLE DRAGON**

"SLEEPING DRAGON" HAS AWOKÉ

ダブルドラゴン

リターン・オブ・双截龍

# DOUBLE DRAGON ストーリー DOUBLE DRAGON そうざほうほう 操作方法

199X年。犯罪都市と化したこの街に小さな武術道場があった。この道場を経営するのは若い双子の兄弟ピリー・リーとジミー・リーである。彼らはこの道場で、彼らが築き上げた武術「双截拳」を教えていた。その素早さと力強さを誇る技は「宙を舞う拳」と呼ばれ、道場は人気を集めていた。婦人警官マリアン・ケリーも双截拳道場の門弟の一人だった。マリアンは警察署でただ一人の女性麻薬捜査官であり、この町の麻薬密売組織を調べていた。ある日「シャドウウォリアーズを調べに行く」と言い残して道場を後にしたまま彼女の姿はこの街から消えてしまった。そして数日後、シャドウウォリアーズから一通の手紙がリー兄弟の手元に届けられた。

「マリアンの命を救いたければ我々に道場を譲り、我々の配下でデューク道場の支部拡大に協力してもらう。

シャドウウォリアーズ。」

リー兄弟はマリアンを救い出すために闘うことを決意した……。

スタートボタン	ゲームスタート、ポーズ
セレクトボタン	モードの選択
十字ボタン	プレイヤー移動 モード選択
Aボタン	キック
Bボタン	防御
Yボタン	パンチ
Xボタン	モードの選択
Lボタン	モードの選択
L・Rボタン	気合いゲージの充電

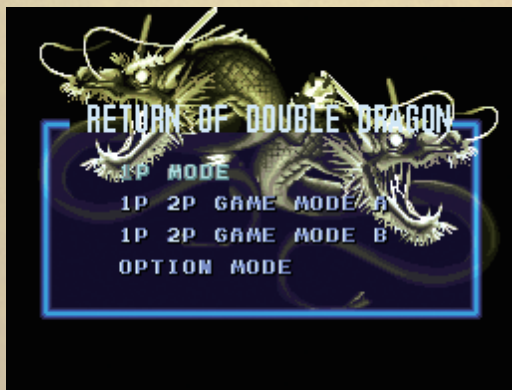
- 敵にパンチ技やキック技を続けてヒットさせると、連続技に変わります。
- ジャンプ中にレバーとボタンで3種類のジャンプ技が繰り出せます。
- 敵キャラクターをつかみ抑えて、連続攻撃・投げ技・後方攻撃が繰り出せます。

\*その他、地形を使った闘いや武器アイテムなど数種類の闘いがあります。

# DOUBLE DRAGON <sup>がめん</sup> DOUBLE DRAGON

## モードセレクトについて

## オプション画面について



タイトル画面のときに、A、B、X、Yボタン、もしくはスタートボタンを押すとモードセレクト画面になります。

このとき、十字ボタン、セレクトボタンでモードを選択し、スタートボタンで決定します。

1P GAME： 一人でプレイします。

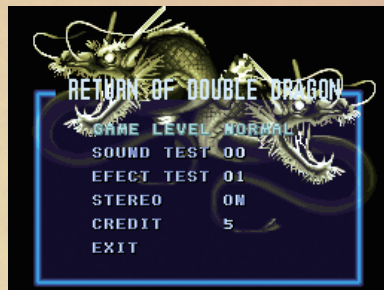
2P GAME

MODE A：二人同時でプレイします。プレイヤー同士では技がヒットしないので、二人で仲良くプレイできます。

MODE B：二人同時でプレイします。プレイヤー同士、技がヒットするので二人で争いながらプレイできます。

OPTION： オプション画面に切り変わります。

### オプション画面について



### 難易度設定

ゲームの難易度を3段階に設定が行えます。

### クレジット

コンティニューの数を設定できます。

### サウンドテスト

ゲーム中の効果音が聞けます。

### エフェクトテスト

ゲーム中の効果音が聞けます。

### サウンドの切り替え

ステレオとモノラルの設定が行えます。

### ゲームオーバーとコンティニューについて

残りのプレイヤーがいなくなるとゲームオーバーとなります。このとき、クレジットがあればコンティニューすることができます。

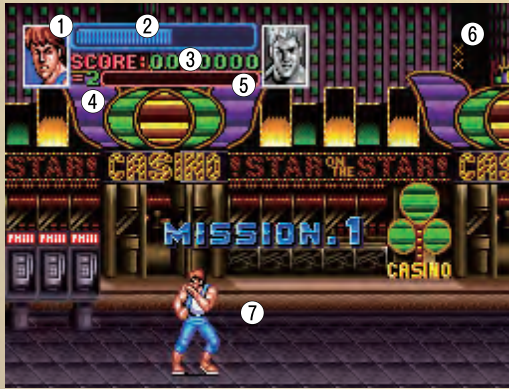
### 途中参加について

いつでも、クレジットがある限り1P・2P共に途中参加することができます。

# DOUBLE DRAGON

がめんこうせい  
画面構成

# 絶賛発売中!



- ① プレイヤーの顔
- ② ライフゲージ
- ③ スコア
- ④ 残り的人数
- ⑤ ドラゴンパワーゲージ
- ⑥ 残りのクレジット
- ⑦ プレイフィールド

## ライフゲージについて

プレイヤーがダメージを受けるとライフゲージが減ります。また、ライフゲージがゼロになると残り的人数を一人失います。

## 気合いゲージ技について

気合いゲージをボタンによって増やして、双截拳の必殺技を繰り出せます。

## 気合いマックス状態について

気合いゲージをマックスまで増やした状態でプレイヤーが技を使うとプレイヤーの「闘気」が最高になり、強力な必殺拳を一定時間繰り出せます。

